

CAMPAGNE PRIMEURS
Millésime 2025

CHÂTEAU
LA LOUVIÈRE

PESSAC-LÉOGNAN



CAMPAGNE PRIMEURS
Millésime 2025


L'incontournable de Pessac-Léognan



La propriété emblématique

Le Château La Louvière est la propriété emblématique de la Famille André Lurton et des Pessac-Léognan. Classé monument historique, c'est un héritage familial précieux dont les vins figurent parmi les Grands Crus de Bordeaux depuis le XV^e siècle. En rouge et en blanc, ces vins se partagent en France et dans le monde depuis plusieurs générations, tissant une relation particulière avec ceux qui les dégustent.



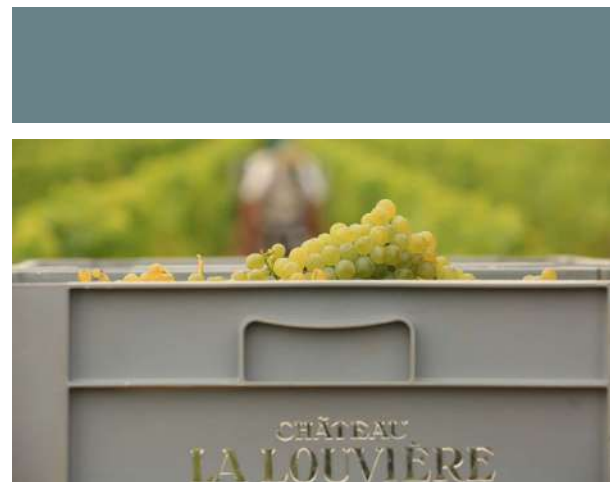


Faire transparaître la richesse du terroir de La
Louvière
à travers la qualité de ses vins

NOTRE AMBITION

Un terroir d'exception

Le vignoble de La Louvière se distribue de façon équilibrée autour du château, un point dominant. Situé sur une croupe graveleuse des plus réputées, terroir idéal pour le Cabernet Sauvignon. Le Merlot trouve son bonheur dans la partie argilo-graveleuse des pentes vers la petite rivière, *l'Eau Blanche* et s'arrête où démarre le Sauvignon Blanc jusqu'aux abords de l'eau.



Les Vins

Les blancs (100% Sauvignon blanc) sont produits sur 4 types de sols différents , graveleux- sablonneux, graveleux-argileux , argilo-calcaire et argilo-calcaire-sablonneux (marne).

Cela permet d'obtenir 4 vins différents, qui une fois assemblés, apportent toute la complexité que l'on retrouve dans le vin blanc de La Louvière.

Les rouges : majoritaire en Merlot selon les années, La Louvière rouge se définit comme un vin très représentatif de Pessac-Léognan avec beaucoup de fruits, une grande souplesse et aussi une texture dense. C'est un grand vin qui peut se déguster jeune et qui ravira parfaitement les amateurs de vins vieux.

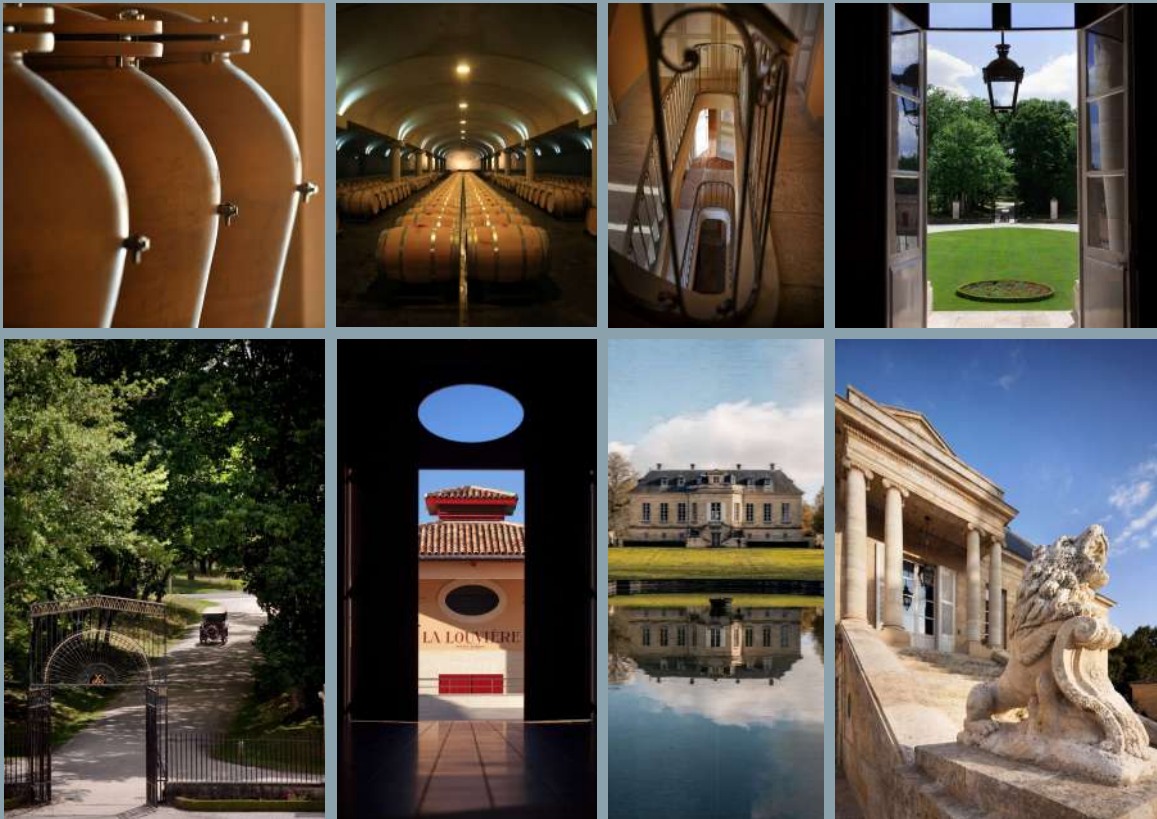
Côté Technique

Les raisins blancs sont pressés à l'abri de l'oxygène et le jus est fermenté et vieilli en demi-muids (600L). L'assemblage est réalisé après 12 mois d'élevage sur lies et le vin est ensuite mis en bouteille.

Les raisins rouges après une sélection minutieuse, seront fermentés soit en cuve inox soit en barriques de 500 L ou en amphore. Le vin sera ensuite vieilli 12 mois dans les mêmes barriques et aussi en barriques de 225 L. Une partie sera élevée en amphores de 700 L.



POSITIONNEMENT & MESSAGES CLÉS



STATUT D'UN GRAND CRU
AMBASSADEUR DE L'AOC PESSAC-
LÉOGNAN

MOTS-CLÉS

Héritage familial emblématique

Monument historique

Grand Cru accessible

Terroir remarquable

Une boutique dédiée à l'offre oenotouristique

Ambassadeur de l'art de vivre, toujours accueillant et accessible, le château La Louvière propose des visites et une boutique dédiée aux amateurs de vins. On y retrouve l'ensemble des cuvées de la Famille André Lurton.

Un lieu magique où se dévoilent les valeurs insufflées par André Lurton : convivialité, échange, respect du terroir et des traditions.



Version haut de gamme d'une déclinaison d'emballages pour illustrer nos engagements

En place depuis 2019, notre politique RSE nous amène à reconsidérer l'utilisation de la caisse bois pour le conditionnement de nos Grands Crus.

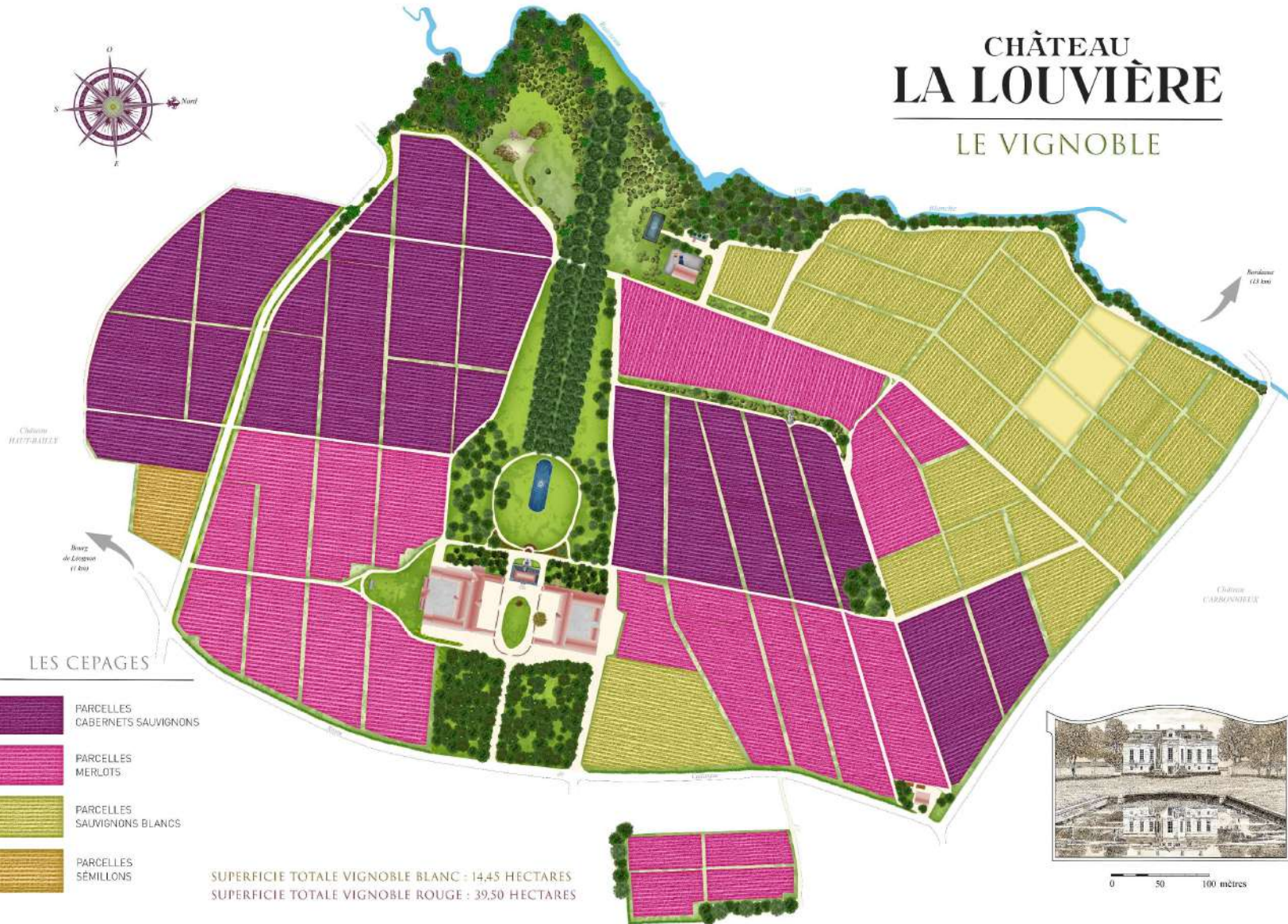
Par leur poids, l'impact carbone lors du transport et la manutention de nos vins était sujet à de vrais axes d'amélioration.

Dans l'optique de trouver une alternative combinant image de marques et respect de notre charte RSE, nous proposons à présent à nos clients des coffrets de 6 bouteilles haut de gamme, dont les visuels permettent de plonger dans l'univers de nos Crus en créant un effet de gamme, type « Collection ».



CHÂTEAU LA LOUVIÈRE

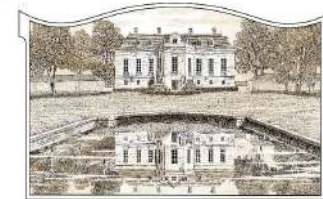
LE VIGNOBLE



LES CEPAGES

-  PARCELLES CABERNETS SAUVIGNONS
-  PARCELLES MERLOTS
-  PARCELLES SAUVIGNONS BLANCS
-  PARCELLES SÉMILLONS

SUPERFICIE TOTALE VIGNOBLE BLANC : 14,45 HECTARES
 SUPERFICIE TOTALE VIGNOBLE ROUGE : 39,50 HECTARES



0 50 100 mètres



CAMPAGNE PRIMEURS 2026

NOTES

CHÂTEAU LA LOUVIERE BLANC | 2025



95-96

JAMES SUCKLING.COM

Un délicieux vin blanc à la texture agréable, équilibré et séduisant, aux arômes de fruits à noyau et de fleurs. De corps moyen, avec une acidité fraîche. Salé, savoureux, délicat et précis, avec une longue finale.

James SUCKLING

94-95

Terre de Vins



Ce non classé, coïncé entre Carbonnieux et Haut-Bailly, mérite le détour. Depuis une dizaine d'années, le style a été repensé. On a quitté le mode anguleux pour un vin moins démonstratif, mais plus précis, intégrant des notes nouvelles de fruits et de miel, tout en conservant l'agrumes. Le végétal est plus maîtrisé, moins exacerbé. Le rendu est splendide cette année. Le vin est certes ciselé et tendu, un rien minéral, mais désormais texturé et tramé, riche de notes citronnées et d'un soupçon d'ananas. C'est ciselé, impeccable et long. La Louvière est clairement dans le haut du très bon Pessac-Léognan blanc accessible.

TERRE DE VINS

93-95



Au nez, on retrouve des arômes de citron confit, d'écorce d'agrumes cireuse, de meringue blanche et d'herbe fraîchement coupée, avec une touche vive et amère. La bouche est tout simplement délicieuse, immédiatement texturée et équilibrée, dévoilant des notes de pêche, de melon et d'écorce de citron en milieu de bouche, accompagnées d'une belle structure tannique, le tout ponctué par une acidité d'une fraîcheur enivrante. Délicieux, amer, percutant et frais, avec des notes de pamplemousse et de gravier concassé, c'est un très beau La Louvière au fruit expressif, mais aussi aux riches veines minérales et à l'acidité percutante. Bravo ! Dégusté à trois reprises. Comme toujours, il s'agit d'un 100 % sauvignon blanc, récolté tôt, du 20 au 29 août.

Chris KISSACK

93

Decanter

Dégusté également en compagnie de Jacques Lurton le vendredi 18 avril au Château La Louvière, ce vin est vif, énergique et animé d'une vivacité séduisante : il allie légèreté et précision. Si la complexité nuancée du Domaine de Chevalier reste difficile à surpasser, ce blanc sec impressionne par sa texture harmonieuse et son onctuosité indéniable, due en partie à un brassage régulier sur lies. Son profil tend vers la poire fraîche, bien que plus discret que celui de son domaine frère, le Château Rochemorin, tout en présentant un caractère de sauvignon blanc plus transparent. Il convient de noter que le sémillon a été replanté et contribuera aux futurs assemblages, a expliqué Jacques Lurton.

Panos KAKAVIATOS

CHÂTEAU LA LOUVIERE BLANC | 2025



93-94

**bettane +
desseauve**

Belle réussite qui associe fruit intense, notes de lilas et nuances fumées dans un registre élégant. Matière, salinité, minéralité et tension composent un ensemble de style.

Bettane & Desseauve

92-94

ALEXANDRE MA

Dans un millésime chaud et sec comme celui de 2025, de nombreux vins blancs ont tendance à verser dans la lourdeur ; pourtant, le blanc sec du Château La Louvière 2025 Blanc parvient à conserver sa maturité et sa douce sucrosité tout en préservant une acidité bien affirmée. Les arômes restent vifs plutôt qu'atténués, révélant une vivacité caractéristique. Des notes de poire sirupeuse, de banane, de jus de canne à sucre et de chèvrefeuille s'entremêlent, alliant douceur et fraîcheur élégante. La bouche est relativement ronde sans jamais perturber l'équilibre général. Une touche finale de salinité classique rassemble délicatement la structure en finale, apportant une plus grande clarté aux nuances du vin. C'est un blanc de Bordeaux d'une impressionnante plénitude.

Alexandre MA

93

falstaff

Robe jaune-vert pâle aux reflets argentés. Notes délicates de poire Nashi et de mangue, une touche de groseille à maquereau, des notes de citronnelle, un bouquet invitant. Juteux, bien équilibré, arômes de fruits tropicaux blancs mûrs, acidité fraîche, finale minérale et citronnée, une pointe de salé, longue persistance, excellent rapport qualité-prix.

Peter MOSER

92

JANE ANSON
INSIDE BORDEAUX

Lumineux, vif, un peu dilué en milieu de bouche, mais difficile de lui trouver des défauts : c'est un Pessac blanc de belle qualité et plein de caractère, que l'on peut sans hésiter recommander

Jane ANSON

CHÂTEAU LA LOUVIERE BLANC | 2025

90-92

Antonio Galloni
vinous
explore all things wine

La Louvière blanc 2025 est aérien et rafraîchissant. Des notes de zeste de citron, de fleurs blanches, de craie, de poivre blanc et d'ardoise confèrent à ce millésime une belle vivacité qui s'accorde parfaitement avec sa personnalité discrète. Ce blanc de type apéritif est tout simplement charmant.

Antonio GALLONI - VINOUS





CHÂTEAU LA LOUVIERE ROUGE | 2025

95-96

”

JAMES SUCKLING.COM

Ce cru fait preuve d'une grande classe, avec des arômes de mûre, de chocolat noir subtil et d'épices qui se prolongent dans un corps moyen aux notes de fruits juteux et une finale ferme. L'un des meilleurs que j'ai dégustés depuis longtemps.

James SUCKLING

93-94

”

ALEXANDRE MA

Je suis convaincu que le millésime 2025 marquera un tournant mémorable dans l'histoire du Château La Louvière 2025, avec une excellence qui s'exprime à tous les niveaux. Dès la première gorgée, une seule pensée s'impose : la stature d'un très grand vin. La bouche est assurée et ample, avec des tanins abondants et finement texturés, le tout soutenu par une acidité claire et vive qui harmonise tous les éléments, sans aucune trace d'excès. La dégustation de ce vin évoque le moment où la lumière du soleil perce la brume matinale et vient caresser le visage, vive mais doucement chaleureuse. Une touche finale de graphite en finale persiste gracieusement, en faisant un vin auquel on ne se lasse jamais de revenir.

Alexandre MA

94

”

Decanter

Des arômes de fruits rouges onctueux et crémeux, avec une acidité marquée et des tanins fins. Légèrement plus rond et souple que le Couhins-Lurton, mais tous deux dotés d'une grande pureté de fruit. Clarté et précision. Mais on retrouve ici une belle texture veloutée et une longue finale. Sérieux et bien construit. Rendement de 33 hl/ha. Élevage de 12 mois en fûts, dont 40 % neufs, et 15 % en amphores en terre cuite.

Georgie HINDLE

94-95

”

Terre de Vins

À la façon d'un effeuillage burlesque, cet élégant vin se dévoile progressivement. Fleurant bon le printemps avec ses accents de fruits croquants, floraux et sa pointe d'eucalyptus, il surprend par sa bouche gourmande, charnue et juteuse à souhait, soutenue par des tanins bien intégrés et une finale finement réglissée. Une belle maîtrise !

TERRE DE VINS

CHÂTEAU LA LOUVIERE ROUGE | 2025



91-93



La Louvière 2025 est puissant, dense et très savoureux, autant de qualités qui peuvent être appréciées sans trop attendre. Il s'ouvre sur une explosion d'arômes de cerise noire, de tabac, d'encens, de cuir neuf et de réglisse, suivis de notes sombres de terre brûlée et d'herbes grillées. C'est un vin très charpenté.

Antonio GALLONI

93

Decanter

Période de dégustation : 2030 - 2041 Dégusté également en compagnie du propriétaire Jacques Lurton au Château La Louvière, ce vin est raffiné, mais marqué par une touche d'austérité et une légère note asséchante. Le fruit s'inscrit résolument dans la gamme des rouges : cerise acidulée, groseille, canneberge, avec une note d'herbes hachées qui apporte de la vivacité. Moins juteux que le millésime 2020, mais avec plus de tension, l'acidité jouant un rôle décisif. Comme l'a dit Lurton : « Il n'y a pas autant de tanins qu'en 2022, mais on a une impression plus tannique en 2025 à cause de l'acidité. » Je me surprends à préférer son autre domaine, le Château de Rochemorin, pour son profil plus immédiatement accueillant. Cela dit, le Château La Louvière bénéficiera d'un élevage en fûts – 40 % de chêne neuf – qui devrait adoucir les contours et permettre au fruit de s'exprimer. Traduit avec DeepL.com (version gratuite)

Panos KAKAVIATOS

92

bettane +
desseauve

Expressif tout en conservant du raffinement, avec des notes fumées, minérales, balsamiques. La bouche ample et généreuse s'appuie sur des tannins francs et une finale vive pleine de personnalité.

Bettane & Desseauve

91-93



Ce vin présente un nez séduisant de canneberges séchées, de groseilles et de genièvre, avec une note fumée qui évoque les Graves lors de la première dégustation, moins marquée lors de la deuxième, bien qu'une troisième dégustation effectuée avec Jacques s'avère la meilleure : tout en fleurs et en expressivité, avec des notes de lavande et de fruits d'été séchés. La bouche est fraîche, vive et minérale, avec une texture fraîche et nerveuse, une fraîcheur minérale et une riche veine de tanins serrés qui restent bien enfouis dans le vin, jusqu'à la toute fin. Un très bon La Louvière cette année, avec une substance modeste et une prise tannique ferme qui devrait bien évoluer. Laissez-lui du temps. Dégusté à trois reprises. L'assemblage est composé de 65 % de merlot et de 35 % de cabernet sauvignon, récoltés avec un rendement de 33 hl/ha ; le style actuel repose davantage sur le merlot qu'il y a une dizaine d'années.

Chris KISSACK

CHÂTEAU LA LOUVIERE ROUGE | 2025



91

”
falstaff

Robe rubis grenat profond et sombre, cœur opaque, reflets violets, liseré délicat qui éclaire le vin. Notes délicates de prunes mûres, quelques touches de sauce soja, d'épices et de nougat. Corps moyen, une pointe de fraise, des tanins présents mais encore un peu austères, minéralité, belle fraîcheur, finale sur les cerises et le chocolat noir, a besoin de temps.

Peter MOSER

90-92

”
Vinum
MAGAZINE FOR WINE CULTURE

Des arômes de fruits éclatants, de baies rouges et noires, de compote de cerises, avec des notes de tabac en arrière-plan ; une attaque souple qui se raffermirait ensuite, une structure tannique marquée, une acidité juteuse, des notes salées, une longue persistance, une finale équilibrée qui s'évanouit sur des notes de cerises acides. Possède un très bon potentiel. (À boire de 2030 à 2055)

Adrian VAN VELSEN



**CHÂTEAU LA LOUVIÈRE RÉCOMPENSÉ
PAR LA PRESSE**

NOTES

CHÂTEAU LA LOUVIERE BLANC | 2024



94-95



Bernard BURTSCHY

94

B MY BORDEAUX

Le noyau fruité de ce vin est magnifique, avec des tanins sans faille qui s'étendent sur toute la longueur du vin et qui livrent des litres de fruits raffinés. La finale est longue. Meilleur que 2022.

B my Bordeaux

93

THE WINE CELLAR INSIDER

Juteux et frais dans le parfum avec son étalage de pamplemousse, de fleurs, de mandarine et de pommes vertes. La bouche est éclatante et vive, avec beaucoup d'agrumes doux, jaunes et orange, et juste une touche d'ananas en fin de bouche. Ce vin sera très agréable à déguster dès sa sortie pour tout son fruité et sa vivacité.

The Wine Cellar Inside

95

Decanter

Nez variétal, pomme verte, fleur de sureau, pois verts, poire et fleur d'acacia. Brillante acidité, propre et cristalline, le sorbet citron et le citron vert donnent un coup de fouet, avec une acidité appétissante et une touche salée en finale. Très net et précis, vraiment focalisé et direct. Un bon mouvement du début à la fin. Tension tout au long de la dégustation, la finale est excellente, salée et rocailleuse. J'aime cette combinaison. Joyeux, presque aigre-doux. Tout simplement fabuleux de la part du vigneron Jacques Lurton.

Georgie HINDLE

CHÂTEAU LA LOUVIERE BLANC | 2024



93-95

ALEXANDRE MA

Cette année, le blanc du Château La Louvière ressemble à un moteur V12 enfermé dans une bouteille. Dès la première accélération, il jaillit avec une puissance à couper le souffle. Dès le premier nez, on ressent une énergie irrésistible. Même lorsque les couches de pêche jaune, de mandarine et de douceur miellée se dévoilent, elles ne parviennent pas à dissimuler la force brute et impétueuse du vin. Puis le vin atteint le palais, et toute retenue s'efface, balayant les sens comme une vague surgissant des profondeurs marines. L'acidité est d'une intensité perçante, sans jamais devenir agressive. Elle est enveloppée d'une texture qui évoque les gelées de fruits cristallines, où la douceur et la vivacité sont maîtrisées avec une précision remarquable.

Alexandre MA

91-92

bettane +
desseauve

Belle expression fruitée et florale, avec des touches de silex, la bouche est dense, aromatique et tonique. Finale large et savoureuse, typique du cru.

Bettane & Desseauve

91-93+

the
drinks
business

Noyau de pomme. Pamplemousse blanc. Un peu de chair de pêche blanche - juste à point. Ortie et reine-claude. Citron confit. Fleurs blanches. Ce vin est plus riche aromatiquement que le Couhins Lurton, mais il met du temps à s'ouvrir complètement. La bouche est plus charnue et la texture un peu plus ouverte. Cristallin, frais, pur et très bien défini dans sa linéarité avec une colonne vertébrale claire et évidente. Piquant. Écorce de clémentine. Très frais et magnifiquement sapide, avec une belle salinité en fin de bouche. J'ai déjà envie d'huîtres

Colin HAY

91-93

Antonio Galloni
vinous
explore all things wine

Le 2024 La Louvière Blanc a un bouquet croquant et assez concentré qui prend du temps à s'ouvrir, moins immédiat que ses pairs. La bouche offre des notes d'abricot, de mandarine et de pêche légère à l'entrée. Il a une bonne profondeur et une bonne longueur, même s'il n'a pas la minéralité des meilleurs blancs secs de ce millésime

GALLONI Antonio - VINOUS

CHÂTEAU LA LOUVIERE BLANC | 2024



91-93

JEB DUNNUCK

Le Château La Louvière Blanc 2024 présente des arômes vibrants d'agrumes juteux, d'ananas, d'herbes mentholées et d'une touche de fleurs blanches. Il est mi-corsé et souple, avec une acidité brillante et intégrée, une intensité fruitée remarquable et une finale nette et concentrée. C'est un blanc très bien fait.

Jeb DUNNUCK

90-92

vinous

Le 2024 La Louvière Blanc a un bouquet croquant et assez concentré qui prend du temps à s'ouvrir, moins immédiat que ses pairs. La bouche offre des notes d'abricot, de mandarine et de pêche légère à l'entrée. Il a une bonne profondeur et une bonne longueur, même s'il n'a pas la minéralité des meilleurs blancs secs de ce millésime.

Neal MARTIN

93

tastingbook
The world's largest wine information source

Couleur jaune brillante aux reflets verts. Nez fin avec des arômes évoquant les agrumes mûrs, la mélisse, des touches d'herbes aromatiques et un boisé subtil. En bouche, une belle structure avec une acidité vive apportant beaucoup de fraîcheur, des agrumes bien définis, une épice discrète et des herbes aromatiques, avec une très belle longueur.

Markus DEL MONEGO

92

Tim Atkin^{MW}

Arômes intenses et puissants de groseille à maquereau et de citron vert - très Sauvignon. Acidité piquante et de fruits verts avec un peu de pomme Granny Smith et de citron. Ce vin possède la richesse minérale et la complexité fumée qui caractérisent La Louvière.
Un très beau vin.

Rod SMITH

CHÂTEAU LA LOUVIERE BLANC | 2024



91

falstaff

Jaune très pâle aux reflets verts et argentés. Nez discret, avec des notes d'ananas et de pêche, sur un fond de groseille à maquereau et d'herbes des prés. En bouche, corps moyen, pomme verte, structure fraîche, touche citronnée et stimulante, dans un style délicat et aérien.

Peter MOSER

92-94



Comme d'habitude, ce vin des Vignobles André Lurton est composé à 100% de sauvignon blanc, le profil classique de la Louvière, et le rendement a été de 43 hl/ha. Un nez raffiné de melon et d'écorce de citron, avec une fraîcheur mentholée, ainsi que de petites veines de richesse toastée et une veine minérale, Sauvignon et chêne combinés en harmonie. La bouche se poursuit avec un cœur doucement poli, une riche densité d'agrumes, posée sur une base croquante de minéraux crayeux et une fine fraîcheur acide. Il y a une belle poigne ici, avec beaucoup de fruit, de tension et une acidité vibrante, menant à une finale piquante, donc c'est clairement un La Louvière qui méritera un peu de temps en bouteille avant d'être dégusté. Très bon vin.

Chris KISSACK

CHÂTEAU LA LOUVIERE BLANC | 2023



94-95

JAMES SUCKLING.COM

”
Densité importante avec un encadrement phénolique, mais agile et vif avec des tranches de pomme, de citron et un caractère minéral. Finale savoureuse. Serré et équilibré.

James SUCKLING

92-94

the
drinks
business

”
Fermentation en grande partie en demi-muids de 600 litres. Issu de 4 terroirs assez différents. Melon blanc, citron confit, tarte au citron, zeste et écorce de mandarine. Gingembre frais. Citronnelle. Reine-claude, groseille à maquereau, pamplemousse blanc et rose. Joli, vibrant et extrêmement zesté, beaucoup d'énergie. Excellent. Peut-être un peu plus direct que, par exemple, le Latour Martillac. Plus vibrant et perturbant, plus énergique et peut-être un peu moins élégant d'une certaine manière.

DRINK BUSINESS

92-94

ALEXANDRE MA

”
Dès la première gorgée, il est évident que ce vin sort des mains d'un vigneron sophistiqué. La chaleur, la richesse, la clarté et le parfum emblématiques du vin blanc de Bordeaux sont parfaitement reproduits dans le millésime 2023 du Château La Louvière. La minéralité persistante est à la fois délicate et tenace, retenant les saveurs en bouche comme si une fine maille invisible emprisonnait fermement la soupe de papaye, la trémelle, le jus d'orange et l'eau de miel. L'acidité élevée apporte une sensation de fraîcheur qui rappelle le Château La Louvière 2021 et confère à la finale un caractère allongé et droit.

Alexandre MA

94

tastingbook

”
Couleur jaune vif avec des reflets verts. Fruits mûrs rappelant la pêche et les agrumes, notes de citronnelle, de vanille et d'herbes aromatiques

Markus DEL MONEGO

CHÂTEAU LA LOUVIERE BLANC | 2022



93

”

JAMES SUCKLING.COM

The sliced-apple and dried-lemon aromas, with some pear and kiwi character at the end, are coming through beautifully. Medium to full body with phenolic tension that adds layers and tension to the wine. You want to drink it now.

Les arômes de pomme tranchée et de citron séché, avec un peu de poire et de kiwi à la fin, se révèlent magnifiquement. La bouche est mi-corsée à corsée, avec une tension phénolique qui ajoute des couches et de la tension au vin. Vous pouvez le boire maintenant.

James SUCKLING

93

”

Yves Beck

Belle expression du bouquet avec moult nuances au travers de notes fumées, de limes, de maracuja et de fleurs blanches. En bouche, le vin affiche de l'ampleur et de la finesse. Il ne cherche pas l'exubérance, mais bien plus l'harmonie et la finesse. Un vin sapide, élégant et persistant que l'on pourra apprécier dans sa jeunesse. Maintenant - 2032

Yves BECK

93

”

ALEXANDRE MA

The dry heat of the 2022 vintage has bestowed Château La Louvière with a smooth, chilled honeywater-like warmth. Interestingly, the crisp citrus aromas of Sauvignon Blanc remain remarkably intact despite the hot weather. Notes of Guangxi grapefruit and Guangdong sugar tangerines weave through the wine, as delicately layered as a girl's neatly tied ponytail. The slightly gelatinous texture is rich and rounded, with a subtle "sweetness" enhanced by a rare hint of salinity. While the 2022 white wines may lack the crispness of the 2021s, Château La Louvière captures a different kind of beauty, revealing the gentle and soothing side of Bordeaux whites.

Alexandre MA

92

”

JEB DUNNUCK

A vibrant and racy white, the 2022 Château La Louvière Blanc offers ripe lemon, melon, mint, and grassy herb notes. Bright and juicy on the palate, it has an interesting mix of richness and freshness, making for a lively and enjoyable wine. 1,500 cases produced.

Jeb DUNNUCK

CHÂTEAU LA LOUVIERE BLANC | 2021



95-96

”



La robe est pâle avec des arômes intenses de sauvignon entre buis et genêt avec des notes de pomme verte et de pamplemousse. Le vin est dense et pur avec une grande élégance et beaucoup de persistance. Il représente la quintessence de la pureté d'un grand sauvignon.

Bernard BURTSCHY

93-95

”

vinous

Le La Louvière Blanc 2021 a un bouquet bien défini de fleur d'abricot, de coing et de pierre écrasée. La bouche est moyennement corsée avec une minéralité fine et une belle amertume. Persistant en bouche. C'est l'un des meilleurs blancs de La Louvière que j'ai rencontré.

Neal MARTIN

95

”

WINEENTHUSIAST

Le sauvignon blanc pur donne un caractère d'agrumes, rehaussé par l'élevage en bois qui donne des notes épicées et grillées. C'est un vin mûr avec une pointe de fraîcheur. A boire à partir de 2025. Monsieur touton Sélection Ltd. Prix : \$50

Roger VOSS

94

”

Decanter

Un nez magnifique, si propre, frais et vivant. Bien livré en bouche avec du punch et de la présence. La prune jaune, l'ananas, l'abricot et la pêche se combinent sur le palais pour donner une sensation de plénitude mais sans poids excessif en bouche. Vif, brillant, audacieux mais aussi amusant, il est d'une excellente précision et d'une grande énergie du début à la fin. Le vinificateur Jacques Lurton et son équipe ont produit un La Louvière exceptionnel cette année. Totalement délicieux et un vrai succès.

Georgina HINDLE

CHÂTEAU LA LOUVIERE BLANC | 2020



93

”
vinous

Le La Louvière Blanc 2020 a évolué de façon agréable. Le nez est net et très précis, assez minéral, avec de légers parfums de prune jaune et de chèvrefeuille. Il y a quelque chose qui ressemble légèrement à du Puligny. La bouche est très bien équilibrée avec une définition fine, orientée vers les agrumes avec une acidité tranchante, se construisant magnifiquement avec une touche subtile en finale. Bravo !

Neal MARTIN

95

”
JAMESSUCKLING.COM

Nez parfumé de citronnelle, de zeste de citron vert, d'ananas vert, de clous de girofle et d'herbes. Vibrant et piquant, avec un corps moyen. Dynamique. Beaucoup de tension et de longueur, évoluant lentement vers la crème, le zeste d'orange et le chocolat blanc. Fantastique cette année. Sauvignon blanc. A boire ou à garder.

James SUCKLING

93

”
Decanter

À mon avis, c'est le domaine Lurton qui s'est le plus amélioré depuis l'arrivée de Jacques Lurton à la tête des propriétés après le décès de son père en 2019, et vous voyez les blocs de construction ici. Des arômes nets, avec l'herbe fraîchement coupée du Sauvignon sans être exagérée, et un accent clair sur les agrumes et le pamplemousse rose. Vieilli dans un mélange de fûts de chêne, d'amphores et de fûts de chêne de grande taille, l'un des domaines les plus distinctifs de Pessac Léognan, avec son bâtiment du 18ème siècle un monument national protégé.

Georgina HINDLE

CHÂTEAU LA LOUVIERE ROUGE | 2024



93-94



”

Bernard BURTSCHY

91-93

B MY BORDEAUX

”

Le noyau fruité de ce vin est magnifique, avec des tanins sans faille qui s'étendent sur toute la longueur du vin et qui livrent des litres de fruits raffinés. La finale est longue. Meilleur que 2022.

B my Bordeaux

92-94

ALEXANDRE MAO

”

Le Château La Louvière 2024 est vraiment impressionnant ! Il renverse complètement mes idées préconçues sur son comportement lors des millésimes pluvieux. Comparé au millésime plus frais de 2021, le 2024 se distingue tant par la richesse de ses arômes que par la profondeur de sa bouche, rivalisant avec n'importe quel grand millésime. On a l'impression que, juste après une douce bruine, le vignoble se retrouve baigné de soleil. Les tanins, finement travaillés, sont denses et fermes, uniformément répartis sur une structure relativement modeste, créant une concentration exceptionnelle, rare pour ce millésime. Le Château La Louvière a toujours été reconnu pour son potentiel de garde, et je pense qu'il éblouira tout le monde avec une performance spectaculaire après dix ans de vieillissement.

Alexandre MA

91-92

bettane +
desseauve

”

Fruit précis et fondu, souligné de touches florales et minérales ; bouche au joli toucher, tanins fins, ensemble équilibré et porté par la fraîcheur de la finale.

Bettane & Desseauve

CHÂTEAU LA LOUVIERE ROUGE | 2024



92

”

JEB DUNNUCK

Toujours solide, le Château La Louvière 2024 offre des notes de groseilles rouges et noires, de terre brûlée, de graphite et de fleurs. Moyennement corsé et frais en bouche, il présente une solide densité, une profondeur concentrée, des tanins mûrs et une acidité intégrée.

Jeb DUNNUCK

91-93

”

**the drinks
business**

Riche dans le contexte du millésime. Doux et succulent aussi. Des baies écrasées - rouges et plus foncées - et un véritable bouquet d'herbes sauvages fraîchement cueillies. Framboise, mûre et mûre de Logan. Avec l'aération, des notes de cerises plus foncées, mais le tout est très frais. Une touche de cassis également. Assez traditionnel mais avec des tanins très gracieux. Un peu d'amande blanche. Crémeux à l'attaque. Frais au cœur et joliment structuré - de plus en plus sapide, avec une agréable sensation d'adhérence due aux tanins à grains fins mais granuleux. Long et effilé. Une réussite.

Hay COLIN

92

”

tastingbook
The world's largest wine information source

Couleur pourpre foncé aux reflets violets. Nez aromatique avec des cassis et des mûres de Boysen, des pousses de cassis et des herbes aromatiques. Un toasté discret en arrière-plan. En bouche, des tanins fermes, des fruits mûrs, une structure équilibrée, un corps moyen et une belle longueur.

Markus DEL MONEGO

92

”

Tim Atkin^{MW}

Saveurs de cassis Cabernet avec une acidité fruitée et juteuse et des tanins assez profonds et ronds. Finale fraîche et vibrante de baies. Quelques notes fumées. Ce vin va certainement profiter de son séjour en chêne et sera accessible dans les quatre ans à venir. Très bon, comme d'habitude.

Rod SMITH

CHÂTEAU LA LOUVIERE ROUGE | 2024



90-92

”

THE WINE CELLAR INSIDER

La cerise noire, la réglisse et la fumée sont au cœur du caractère du vin. En bouche, le vin est moyennement corsé, brillant, frais et vibrant, avec des fraises et des groseilles, et une présence vive en milieu de bouche qui se prolonge jusqu'à la finale. Ce vin devrait procurer du plaisir pendant au moins 12 ans, voire plus.

Jeff LEVE

90-92

”

Antonio Galloni
vinous
explore all things wine

Le 2024 La Louvière est un peu mince, mais il offre une belle présence aromatique et un bel équilibre. Herbes séchées, tabac, épices, réglisse et moka agrémentent le 2024, un vin subtil et discret qui pourrait bien avoir d'autres choses à dire à l'avenir. Dégusté deux fois.

Antonio GALLONI

90-92

”

vinous

Le 2024 La Louvière présente un bouquet léger avec d'agréables notes de mûre et de framboise, de terreau et de légères senteurs florales - sans aucun doute l'un des meilleurs arômes rouges de Pessac-Léognan. La bouche est moyennement corsée avec des tanins granuleux, un agréable fruit noir poivré et une finale simple mais cohérente. Une vinification prudente a permis d'améliorer ce 2024

Neal MARTIN

91

”

JANE ANSON
INSIDE BORDEAUX

Robe prune d'intensité douce à moyenne, notes de terre fumée, avec une touche de rusticité dans les tanins, mais accompagnée de fruits rouges et noirs remarquablement équilibrés, de feuille de framboisier et de clou de girofle. Finale austère. Vendanges du 17 septembre au 3 octobre. Rendement de 40 hl/ha. Élevage avec 40 % de fûts neufs et 15 % en amphores.

Jane ANSON

CHÂTEAU LA LOUVIERE ROUGE | 2024



90

”
falstaff

Rubis sombre aux reflets violacés, bord large et lumineux. Arômes subtils de prune, de fruits noirs des sous-bois, d'écorce d'orange confite et une délicate touche d'herbes aromatiques. Bouche juteuse et de corps moyen, texture aux fruits rouges, fraîcheur et bel équilibre, avec une finale légèrement saline. Un vin de table polyvalent.

Peter MOSER

CHÂTEAU LA LOUVIERE ROUGE | 2023



91-93

ALEXANDRE MAE

Le Château La Louvière se présente avec une douce allure dans le millésime 2023, avec de délicieux arômes de cerises douces et de grenades qui éclatent dès le débouchage et captivent immédiatement mes sens. Les tanins souples construisent une dimension idéale en bouche, tandis que la finale s'attarde sur une douceur subtile. Alors que les vins rouges du Château La Louvière ont généralement besoin d'une dizaine d'années pour atteindre leur apogée, ce millésime 2023 devrait révéler son état optimal dans 5 ans seulement.

Alexandre MA

94-95

JAMES SUCKLING.COM

Le noyau fruité de ce vin est magnifique, avec des tanins sans faille qui s'étendent sur toute la longueur du vin et qui livrent des litres de fruits raffinés. La finale est longue. Meilleur que 2022.

James SUCKLING

91-93

THE WINE CELLAR INSIDER

Les cerises noires fumées, la réglisse et les fleurs remplissent ce vin mi-corsé et plein d'allant. Vibrant, frais, fruité, avec un accent chocolaté sur les fruits sucrés, crémeux et crayeux, ce vin sera très agréable avec un an ou deux de vieillissement, et devrait procurer du plaisir pendant au moins 12 à 15 ans.

Wine Cellar Insider

90-92

Antonio Galloni
vinous
explore all things wine

Le 2023 La Louvière regorge de cerises rouges foncées, d'épices, de cuir, de tabac, de terre brûlée et de gravier. Riche et capiteux, le 2023 offre beaucoup de profondeur et de complexité. Il y a un bon potentiel ici et certainement plus de précision que par le passé. L'assemblage est composé de 60 % de merlot et de 40 % de cabernet sauvignon, élevé à 85 % en fûts de chêne français et à 15 % en amphores. Dégusté deux fois

Antonio GALLONI - VINOUS

CHÂTEAU LA LOUVIERE ROUGE | 2022



94

ALEXANDRE MAE

In recent years, Château La Louvière has tended to be somewhat astringent during En Primeurs tastings. However, much to my surprise, the 2022 vintage is remarkably smooth and effortless. The exceptional quality of this year's grapes is apparent in the vivid, lively berry notes and the delicate, elegant hint of clove. The tannins of Cabernet Sauvignon are velvety and well-developed, giving the wine a flawless, polished finish. The 2022 vintage finally showcases Château La Louvière's true potential. As it ages, the bouquet is bound to evolve into something reminiscent of the legendary 1998 vintage.

Alexandre MA

93

JAMES SUCKLING.COM

Despite the ripe and fruity nose, the Pessac-Leognan minerality is not lost here. Plums up front with wet stones, dark cherries and a touch of graphite. Medium-bodied on the palate, this has plump fruit attenuated by a chalky thread of tannins, giving it a juicy, linear finish of good length. Already approachable for the fruit but has a good midterm potential in the next six to eight years. Malgré le nez mûr et fruité, la minéralité de Pessac-Léognan n'est pas perdue ici. Les prunes sont accompagnées de pierres mouillées, de cerises noires et d'une touche de graphite. Moyennement corsé en bouche, il présente un fruit charnu atténué par des tanins crayeux, ce qui lui confère une finale juteuse et linéaire d'une bonne longueur. Déjà accessible pour le fruit, il a un bon potentiel à moyen terme dans les six à huit prochaines années.

James SUCKLING

93

Wine Spectator

Juicy and focused, with a nice beam of violet, iris, cassis and bitter plum puree that drives through, laced with alder, savory and leather hints on the finish. Nicely done.

Juteux et concentré, avec un beau concentré de violette, d'iris, de cassis et de compotée de prune amère qui s'impose, agrémenté de notes d'aulne, de sarriette et de cuir en fin de bouche. Très bien fait. Période de dégustation : 2023 – 2039

James MOLESWORTH

93

Antonio Galloni
vinous
explore all things wine

Aromatic, refined and super-expressive, the 2022 La Louvière is terrific. Strong savory accents drive this mid-weight Pessac-Léognan. There is some grippiness to the tannins, but that is a relatively small quibble for a wine that has so much to offer.

Aromatique, raffiné et très expressif, le 2022 La Louvière est formidable. Ce Pessac-Léognan de poids moyen est animé par de puissants accents salés. Les tannins sont un peu serrés, mais il s'agit là d'un problème relativement mineur pour un vin qui a tant à offrir.

Antonio GALLONI - VINOUS

CHÂTEAU LA LOUVIERE ROUGE | 2021



92-93

”



La robe est grenat avec des arômes de cassis noir. Le vin est de bonne densité avec du charme, la longueur est moyenne, le vin n'est pas encore en place, mais tout est là pour donner une jolie bouteille très accessible.

Bernard BURTSCHY

91-93

”



Le La Louvière 2021 est assez intense au nez, précis, avec des arômes de mûre, de fraise sauvage, de cèdre et de tabac. La bouche est moyennement corsée avec des tanins à grain fin, fraîche et vibrante, conduisant à une finale élégante. Une réussite dans un millésime difficile.

Neal MARTIN

92

”



Robe pourpre foncé avec des reflets violets et un cœur noir. Nez élégant de fruits fins, cassis et éperons de cassis, notes de crème de cassis, de sureau et de mûre, épices discrètes et notes d'herbes aromatiques. En bouche, il est bien structuré avec un caractère plutôt corsé, des tanins fermes mais mûrs, des fruits juteux et des épices discrètes.

Markus DEL MONEGO

92

”



Joli nez parfumé de baies. Juteux et brillant en bouche, ce vin est joyeux et bien que les tannins dominent le palais en termes de texture mâchue, le fruit a de la persistance et de la détermination, avec des notes de cerise acidulée, de fraise et de framboise tout au long de la dégustation. J'aime la nature franche de ce vin, le terroir qui s'exprime dans le verre, et les tanins crayeux qui apportent un soutien qui s'adoucit avec le temps. La vinification est habile.

Georgina HINDLE

CHÂTEAU LA LOUVIERE ROUGE | 2020



93

”

JANE ANSON
INSIDE BORDEAUX

De bonne qualité, séveux, équilibré, volontaire, il délivre des notes de fruits noirs, de racine de réglisse, de bois de santal et de capuccino crémeux. Un peu serré sur la fin, mais c'est un vin impressionnant avec du caractère.

Jane ANSON

93

”

Decanter

Nez de fruits noirs, de pierres, de réglisse et de fleurs violettes. L'acidité est élevée, mais elle équilibre bien les fruits mûrs. Énergique et facile à déguster, tout est en place et rien ne dépasse. Un vin agréable et facile d'accès qui est prêt à être approché et apprécié dès maintenant, mais qui continuera également à mûrir. Propre, croquant, juteux et raffiné, le fruit est d'une qualité irréprochable et l'acidité est magnifique, ce qui en fait un vin amusant et tout à fait séduisant. J'adore la finale herbacée/mentholée ! Un grand vin.

Georgina HINDLE

92-93

”

JAMES SUCKLING.COM

Nez de baies noires fraîches, graphite, terre fraîche et feuilles de tabac. Il est moyennement corsé avec des tannins fermes et crémeux. Minéral et crayeux à la fin. A boire après 2025.

James SUCKLING

92

”

vinous

Le La Louvière 2020 sort des sentiers battus avec des parfums de mûre, de myrtille et de menthe assez précoces, hauts en couleur, presque flamboyants. Le chêne neuf est présent mais bien intégré. La bouche est moyennement corsée, avec des tanins mûrs qui encadrent des fruits à baies rouges assez corsés, agrémentés de poivre blanc et de sauge. Peut-être que la saison de croissance laisse trop d'empreinte sur ce Pessac-Léognan, mais il est indéniablement bien équilibré, assez complexe et délicieux. Accordez-lui au moins 3 à 5 ans en bouteille.

Neal MARTIN