



CHATEAU LARMANDE

Grand Cru Classé
Saint-Emilion

Primeur millésime 2021

Mise en marché le jeudi 12 mai 2022



Château Larmande est une des plus anciennes propriétés de Saint-Emilion. Les archives de la ville mentionnent son existence depuis 1585.

Saint-Emilion Grand Cru Classé depuis 1952, il est depuis 1990 la propriété du Groupe AG2R LA MONDIALE.

• • • • •

Notre vignoble de 20 hectares d'un seul tenant, est l'un des crus les plus représentatifs de la côte nord argilo-calcaire de Saint-Emilion. L'encépagement est dominé par le merlot, mais est également composé de cabernet franc et de cabernet sauvignon.

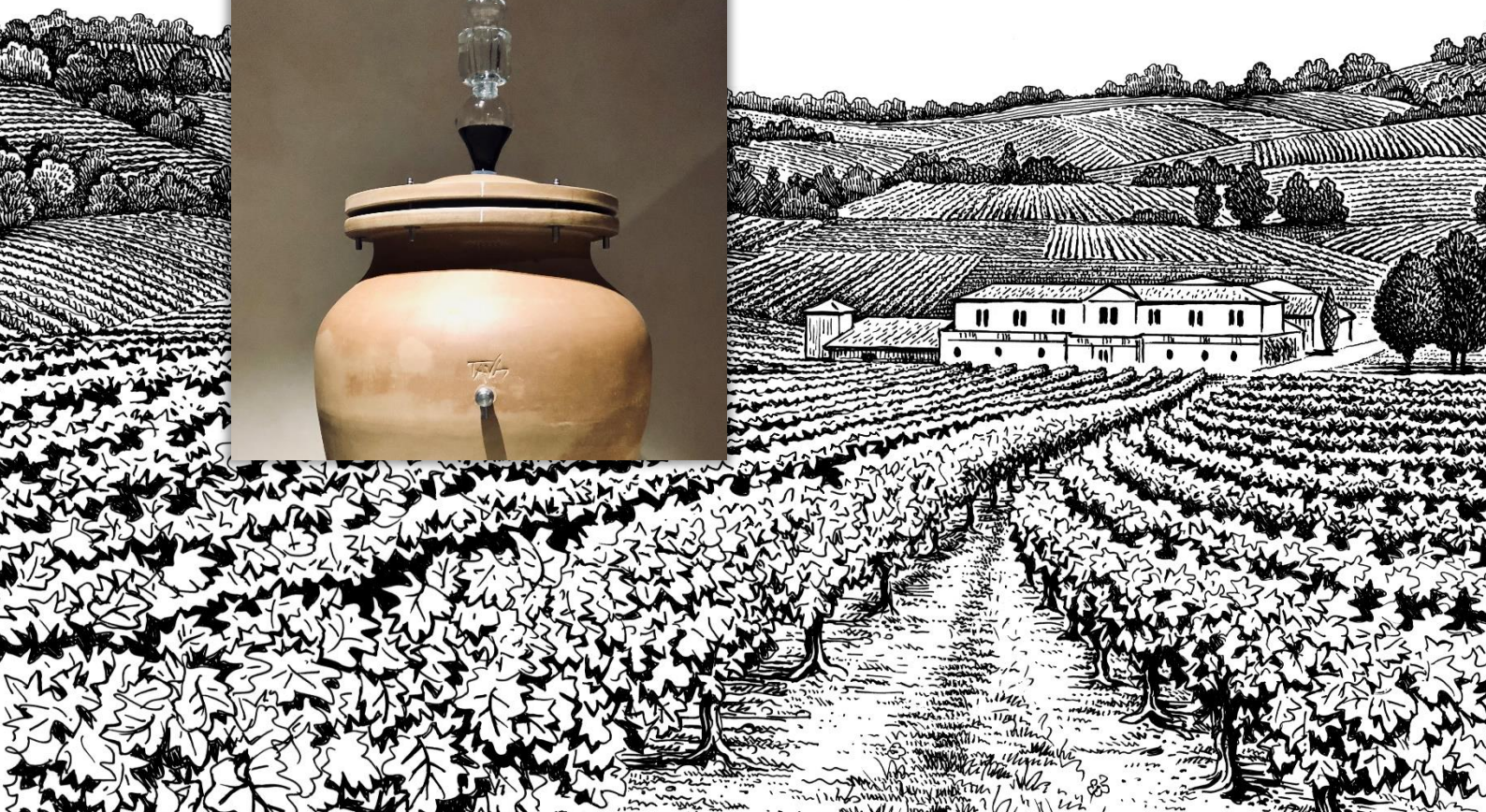
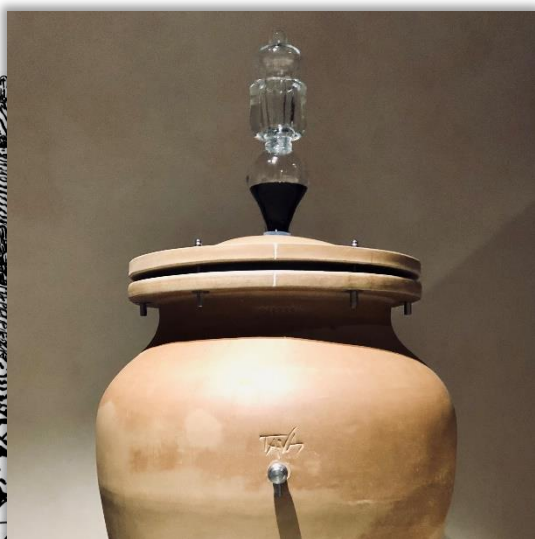
Le travail effectué sur le vignoble et dans les chais est réalisé avec précision et délicatesse. Autant d'attentions pour préserver les arômes du fruit, obtenir un vin rond en bouche et conserver toute l'élégance du terroir.

Notre objectif est de produire un grand vin, tout en étant le moins interventionniste possible, pour rester au plus proche de la nature, maintenir la biodiversité. L'équipe du Château Larmande conduit ainsi le vignoble avec des pratiques respectueuses et de bon sens.

Depuis le millésime 2018, nous sommes labellisés Haute Valeur Environnementale (HVE) de niveau 3.

• • • • •

Le Château Larmande accueille les visiteurs du monde entier, particuliers et professionnels pour des visites-dégustations, des événements professionnels et privés.





Château Larmande 2021

Vendanges : du 24 septembre au 7 octobre 2021

Assemblage :

- 91 % merlot
- 7 % cabernet franc
- 2 % cabernet sauvignon

Taux alcool : 13 %

Elevage :

- 40 % de futs neufs
- 40 % futs d'un vin
- 15 % amphores
- 5 % cuves

Commentaire de dégustation :

Château Larmande 2021 présente au nez des notes de framboises, de fruits rouges frais. La bouche est ronde, ample, élégante, avec une belle expression du fruit. Le vin offre une belle longueur, sapide.

Terre de Vins 93-94 / 100



91-92 / 100



BOU TE I L L E

Elément distinctif.....	Capsule rose
Hauteur.....	30,05 cm
Largeur.....	7,62 cm
Contenance.....	75 cl
Poids (net).....	550 g
Gencod.....	sur demande

E T I Q U E T T E

Hauteur.....	120 mm
Largeur.....	85 mm
Papier.....	Couché Mat 90 g

C O N T R E E T I Q U E T T E

Hauteur.....	80 mm
Largeur.....	60 mm
Papier.....	Couché Mat 90 g
Gencod.....	sur demande

C A I S S E D E 6 B O U T E I L L E S

Hauteur.....	185 mm
Largeur.....	260 mm
Longueur.....	330 mm
Poids.....	2 kg
Gencod.....	sur demande

C A I S S E D E 1 2 B O U T E I L L E S

Hauteur.....	185 mm
Largeur.....	330 mm
Longueur.....	500 mm
Poids.....	3,6 kg
Gencod.....	sur demande

P A L E T T E

Nombre de couches/palette.....	8 (CB6)/8 (CB12)
Nombre de colis/couche.....	10 (CB6)/5 (CB12)
Nombre d'UVC/palette.....	80 (CB6)/40 (CB12)
Dimension palette.....	100 x 83
Poids palette.....	20 kg



Sur instruction de mise, les vins peuvent être conditionnés en ½ bouteille, bouteille, magnum, double magnum et impériale. Nous conditionnons sans supplément en CB6 bouteilles et en CB6 magnums, régie neutre ou CRD. Pour tous les autres conditionnements, nous appliquons des suppléments. Nous contacter.