

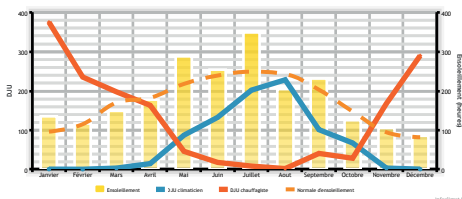


CHATEAU du DOMAINE DE L'ÉGLISE *Pomerol*

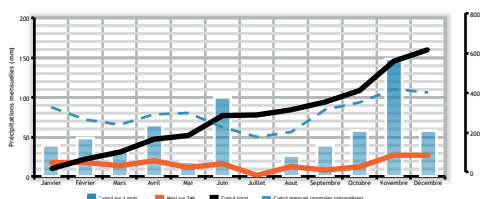
CE MILLÉSIME NOUS AURA MARQUÉ PAR SES CONDITIONS CLIMATIQUES EXCEPTIONNELLES

L'hiver, malgré la pluie de novembre et décembre, les trois premiers mois de l'année sont plus secs que d'habitude. Le printemps est marqué début avril par cinq nuits de gel, très fort, qui heureusement auront peu de répercussions dans nos propres vignobles. La floraison mi-mai est rapide et homogène pour tous les cépages. Juin voit une forte chaleur, de grosses pluies, des orages très importants, suivi par Juillet très sec avec la véraison extrêmement rapide mi-juillet. L'Été fut très sec, très chaud. Il s'agit même de l'année la plus chaude depuis 1947. Les vendanges commencent début septembre pour terminer avant la fin du mois. Ce sont des raisins très concentrés de petites baies qui ont donné ces vins avec de superbes couleurs, cette très belle maturité et une très grande richesse, marqueurs de ce millésime exceptionnel.

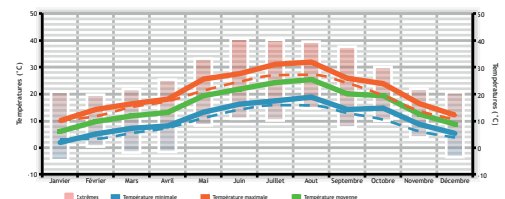
ENSOLEILLEMENT MENSUEL



PLUVIOMÉTRIE MENSUELLE



AMPLITUDE THERMIQUE JOURNALIÈRE MOYENNE



DOMAINE DE L'ÉGLISE
2022

CYCLE DE LA VIGNE



TERROIR

Appellation: Pomerol
Superficie: 7 ha
Élevage: 60% barriques neuves, 40% barriques d'un vin

CHÂTEAU DU DOMAINE DE L'ÉGLISE 2022

DÉGUSTATION



La teinte est rubis intense, avec des reflets violacés. D'une grande fraîcheur, le nez révèle des nuances de fruits mûrs croquants, d'épices et de réglisse. Dès l'attaque, il impressionne par sa texture suave et dense. La finale est douce, avec des tanins bien intégrés et une étonnante persistance fruitée.

Axel Marchal, Docteur en Œnologie



ASSEMBLAGE

98%
MERLOT

2%
CABERNET
FRANC



NOTES

91-92
JAMES
SUCKLING

94+
MARKUS DEL
MONEGO

92
JEAN-MARC
QUARIN

93-95
JEFF LEVE